

Δράση από μέσα

Το **Movento® Gold**, μετά την είσοδο του στους φυτικούς ιστούς μετακινείται προς όλες τις κατευθύνσεις μέσα στο φυτό, φτάνοντας έτσι στα σημεία που βρίσκονται τα μυζητικά έντομα. Με τον τρόπο αυτό το **Movento® Gold** προσφέρει κάλυψη από ευρύ φάσμα εχθρών, που διαρκεί για μεγάλο χρονικό διάστημα.

Το **Movento® Gold** δρα αποτελεσματικά στα προ-νυμφικά στάδια και όταν οι προνύμφες τρέφονται. Έτσι η βέλτιστη αποτελεσματικότητα επιτυγχάνεται με εφαρμογές νωρίς, στα αρχικά στάδια της προ-σβολής και με πλήρη κάλυψη της φυλλικής επιφάνειας.

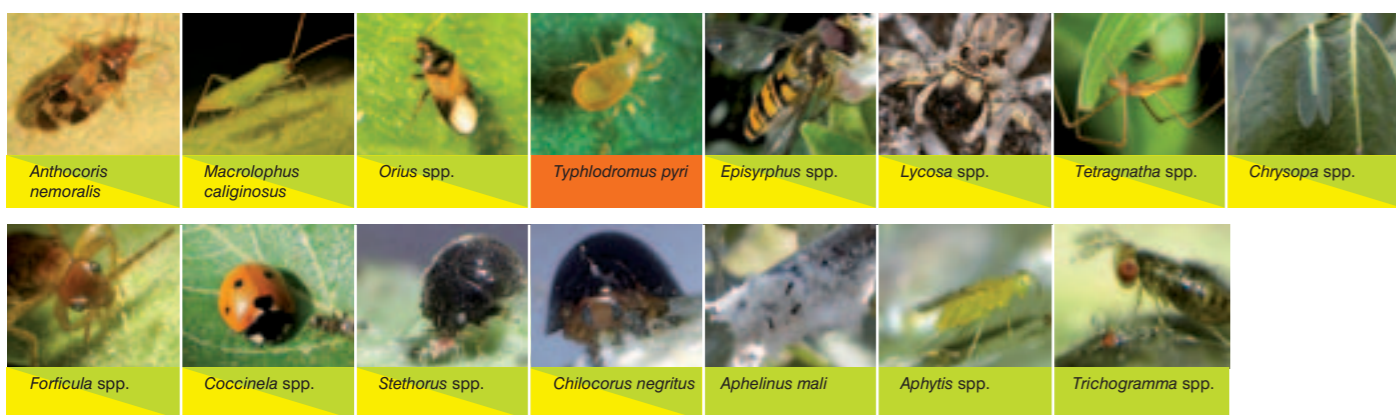
Η αποτελεσματικότητα του **Movento® Gold** συνδέεται στενά με την δραστηριότητα του φυτού. Ως εκ τούτου, για την εκδήλωση του απόλυτου δυναμικού του, θα πρέπει τα φυτά να βρίσκονται σε σπαργή (ζωηρά). Δυσμενείς καιρικές συνθήκες (π.χ. χαμηλές θερμοκρασίες) είναι δυνατό να επιβραδύνουν ή και να μειώσουν τη δυναμική του προϊόντος.

Το **Movento® Gold**, δεν εμφανίζει δράση όταν έρθει σε απευθείας επαφή με τα έντομα. Με την είσοδό του στους ιστούς του φυτού η δραστική ουσία *spirotetramat* μεταβολίζεται στην ενεργό μορφή της, η οποία δρα στους εχθρούς-στόχους που απομυζούν τους χυμούς του φυτού (δράση στομάχου).

Αυτή η ιδιότητα προσδίδει στο **Movento® Gold** ευνοϊκό προφίλ όσον αφορά τα ωφέλιμα έντομα.

Απαντώντας στις σύγχρονες απαιτήσεις

Κάποια από τα ωφέλιμα αρθρόποδα που είναι συμβατά με το **Movento® Gold** και μπορούν να συνεισφέρουν στον αποτελεσματικό έλεγχο των εχθρών.



- Κατάταξη Σύμφωνα με τον IOBC- → Μέτρια επιβλαβές → Ελαφρώς επιβλαβές → Αβλαβές

Το **Movento® Gold** παρουσιάζει ευνοϊκό οικοτοξικολογικό και περιβαλλοντικό προφίλ. Η εκλεκτικότητά του σε σχέση με μεγάλο αριθμό ωφελίμων δημιουργεί κατάλληλες συνθήκες για την επικουρική δράση αυτών των ωφελίμων στα έντομα-στόχους. Η παράλληλη αυτή δράση καθιστά το **Movento® Gold** ένα ιδιαίτερα χρήσιμο εργαλείο στην υποστήριξη πρακτικών ολοκληρωμένης διαχείρισης.

MOVENTO® 2XSYS GOLD

- ✘ Νέα χημεία, με νέο τρόπο δράσης για τον έλεγχο σε μεγάλο φάσμα μυζητικών εχθρών
- ✘ Διπλά διασυστηματική κίνηση που καλύπτει τα δυσπρόσιτα μέρη του φυτού
- ✘ Δράση χωρίς διασταυρωτή ανθεκτικότητα με τις υπάρχουσες χημικές ομάδες
- ✘ Προστασία μεγάλης διάρκειας
- ✘ Ευνοϊκό προφίλ για μεγάλο αριθμό ωφελίμων
- ✘ Συμβατότητα με τις σύγχρονες απαιτήσεις για το περιβάλλον και την αλυσίδα τροφίμων

Ημερομηνία Εκτύπωσης: Μάρτιος 2016



MOVENTO® GOLD

2XSYS

Διπλά διασυστηματικός έλεγχος Προστασία προσαρμοσμένη στις απαιτήσεις σου!



Bayer

Bayer Ελλάς ABEE
Τομέας Επιστήμης Γεωργίας
Σωρού 18-20, 15125 Μαρούσι
Τηλ: 210 6166000, Fax: 210 6109100
www.cropscience.bayer.gr

ΠΡΟΣΟΧΗ ΣΤΙΣ ΟΔΗΓΙΕΣ ΧΡΗΣΗΣ.
Πριν τη χρήση διαβάστε τις προειδοποιητικές φράσεις και τα σύμβολα που αναγράφονται στην ετικέτα.

ΤΑ ΦΥΤΟΠΡΟΣΤΑΤΕΥΤΙΚΑ ΠΡΟΪΟΝΤΑ
ΝΑ ΧΡΗΣΙΜΟΠΟΙΟΥΝΤΑΙ ΜΕ ΑΣΦΑΛΗ ΤΡΟΠΟ.
ΝΑ ΔΙΑΒΑΖΕΤΕ ΠΑΝΤΑ ΤΗΝ ΕΤΙΚΕΤΑ
ΚΑΙ ΤΙΣ ΠΛΗΡΟΦΟΡΙΕΣ ΣΧΕΤΙΚΑ ΜΕ ΤΟ ΠΡΟΪΟΝ
ΠΡΙΝ ΑΠΟ ΤΗ ΧΡΗΣΗ.

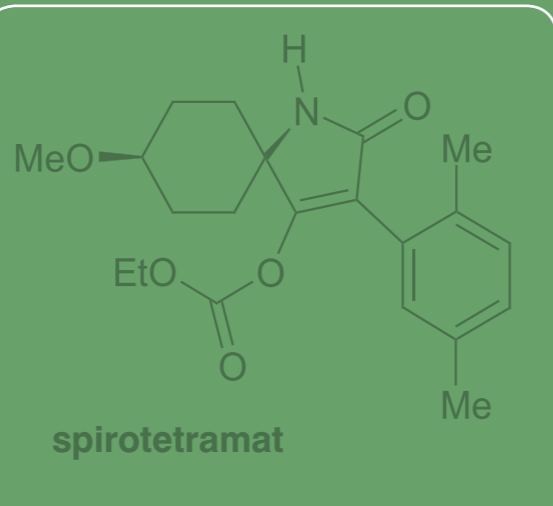
Bayer

Ένα μοναδικό εντομοκτόνο σε νέα μορφή

Το **Movento® Gold 100SC** (πυκνό εναιώρημα) αποτελεί την νέα μορφή του καινοτόμου εντομοκτόνου **Movento®**. Η δράση του βασίζεται στις πρωτοποριακές ιδιότητες της δραστικής ουσίας spirotetramat από την ομάδα των Κετοενολών (χημική ομάδα των Τετραμικών οξέων).

Χαρακτηρίζεται από ευρεία και μεγάλης διάρκειας δράση ενάντια σε μυζητικά έντομα και από μια ιδιότητα μοναδική στα εντομοκτόνα: τη διπλά διασυστηματική κίνηση και δράση.

Το spirotetramat δρα με παρεμπόδιση της βιοσύνθεσης των λιπιδίων, έναν μοναδικό τρόπο δράσης χωρίς διασταυρωτή ανθεκτικότητα με τις γνωστές ομάδες που κυκλοφορούν εμπορικά (ομάδα 23 της IRAC).

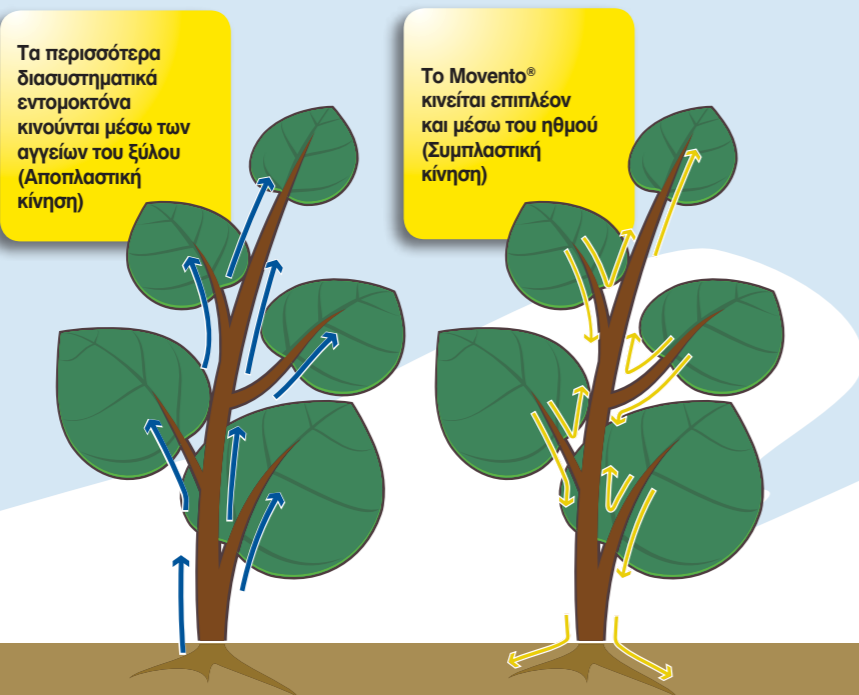


Διπλά διασυστηματικό



Έως τώρα γνωρίζαμε αρκετά διασυστηματικά εντομοκτόνα τα οποία παρουσίαζαν κυρίως ανοδική (ακροπέταλη) κίνηση. Οι μοναδικές φυσικοχημικές ιδιότητες του **Movento® Gold**, του επιτρέπουν να μεταφέρεται και καθοδικά με τον ηθμό του φυτού, επιπλέον της ανοδικής κίνησης μέσω των Ξυλωδών αγγείων. Η σημαντική αυτή ιδιότητα χαρακτηρίζεται ως διπλά διασυστηματική κίνηση και δράση.

Έτσι το **Movento® Gold** παρέχει προστασία ενάντια στους κρυμμένους εχθρούς που ελέγχονται δύσκολα.



ΜΗΛΟΕΙΔΗ (Μηλιά, Αχλαδιά)¹



ΑΦΙΔΕΣ
Ρόδινη αφίδα της μηλιάς (*Dysaphis plantaginea*, *Dysaphis pyri*), Πράσινη αφίδα μηλιάς (*Aphis pomi*).
Εφαρμογές μετά την πτώση των πετάλων και μέχρι την έναρξη της ωρίμανσης. BBCH: 69-79.
Δόση: 75-120² κ.εκ./100λτ ψεκ. υγρού.

ΚΟΚΚΟΕΙΔΗ
Εφαρμογές μετά την πτώση των πετάλων και μέχρι την έναρξη της ωρίμανσης. BBCH: 69-79.

Ψώρα Σαν Ζοζέ (*Quadraspidiotus perniciosus*), *Pseudaulacaspis pentagona*, *Psylla mali*, *Lepidosaphes sp* (μόνο μηλιά).
Ψώρα Σαν Ζοζέ
Εφαρμογές μετά το τέλος της άνθησης στα ευαίσθητα στάδια (κινητές μορφές)

ΜΑΤΟΨΕΙΡΑ (*Eriosoma lanigerum*)
Εφαρμογές μετά το τέλος της άνθησης με την εμφάνιση της προσβολής. Συνιστάται να γίνεται πολύ καλή διαβροχή.

ΨΥΛΛΑ ΑΧΛΑΔΙΑΣ (*Cacopsila pyricolla*, *Psylla pyri*)
Εφαρμογές όταν το 50% των αυγών είναι κίτρινα και το υπόλοιπο 50% λευκά.

Δόση Κοκκοειδών, Ματόψειρας και Ψύλλας Αχλαδιάς: 120-150² κ.εκ./100λτ ψεκ. υγρού (για την καταπολέμηση του *Quadraspidiotus perniciosus* να χρησιμοποιείται η υψηλή δόση).
Όγκος ψεκαστικού υγρού: 50-150 λίτρα/στρέμμα.
Μεσοδιάστημα εφαρμογών (ημέρες): 14.

† Μ.Α.Ε./Καλλιεργητική περίοδο: 2 / Τ.Ε. πριν τη συγκομιδή: 21 ημέρες

ΛΑΧΑΝΟ (Λευκό, Κόκκινο, Savoy, Κινέζικο), ΚΟΥΝΟΥΠΙΔΙ, ΜΠΡΟΚΟΛΟ, ΛΑΧΑΝΑΚΙ ΒΡΥΞΕΛΩΝ

ΑΛΕΥΡΩΔΗΣ (*Aleurodes proletella*)
Εφαρμογές με την εμφάνιση της προσβολής από το στάδιο των πέντε πραγματικών φύλλων και μέχρι η κεφαλή να φτάσει το τυπικό μέγεθος του είδους. BBCH: 15-49
Δόση: 15-75 κ.εκ./στρέμμα (max)

Όγκος ψεκαστικού υγρού: 30-100 λίτρα/στρέμμα.
Μεσοδιάστημα εφαρμογών (ημέρες): 14.

† Μ.Α.Ε./Καλλιεργητική περίοδο: 2 Τ.Ε. πριν τη συγκομιδή: 3 ημέρες



ΡΟΔΑΚΙΝΙΑ¹, ΝΕΚΤΑΡΙΝΙΑ¹, ΒΕΡΙΚΟΚΙΑ¹



ΑΦΙΔΕΣ
Πράσινη αφίδα της ροδακινιάς (*Myzus persicae*), *Aphis pomi*, *Hyalopterus pruni*, *Hyalopterus amygdali*.
Εφαρμογές μετά την πτώση των πετάλων και μέχρι την έναρξη της ωρίμανσης. BBCH: 69-79.
Δόση: 75-100² κ.εκ./100λτ ψεκ. υγρού.

ΚΟΚΚΟΕΙΔΗ
Ψώρα Σαν Ζοζέ (*Quadraspidiotus perniciosus*), **Βαμβακάδα της Ροδακινιάς** (*Pseudalacaspis pentagona*), *Parthenolecanium corni*, *Eulecanium tiliae* και **ΘΡΙΠΕΣ** *Thrips spp.*

Εφαρμογές μετά την πτώση των πετάλων και μέχρι την έναρξη της ωρίμανσης στα ευαίσθητα στάδια (κινητές μορφές) BBCH: 69-79.
Δόση: 120-150² κ.εκ./100λτ ψεκ. υγρού

Όγκος ψεκαστικού υγρού: 50-150 λίτρα/στρέμμα.
Μεσοδιάστημα εφαρμογών (ημέρες): 14.

† Μ.Α.Ε./Καλλιεργητική περίοδο: 2 / Τ.Ε. πριν τη συγκομιδή: 21 ημέρες

ΔΑΜΑΣΚΗΝΙΑ¹



ΑΦΙΔΕΣ
Πράσινη αφίδα της ροδακινιάς (*Myzus persicae*), *Aphis pomi*, *Hyalopterus pruni*, *Hyalopterus amygdali*, *Aphis spiraeicola*.
Εφαρμογές μετά την πτώση των πετάλων και μέχρι την έναρξη της ωρίμανσης. BBCH: 69-79.
Δόση: 75-150² κ.εκ./100λτ ψεκ. υγρού.

ΚΟΚΚΟΕΙΔΗ
Ψώρα Σαν Ζοζέ (*Quadraspidiotus perniciosus*), **Βαμβακάδα της Ροδακινιάς** (*Pseudalacaspis pentagona*), *Parthenolecanium corni*, *Eulecanium tiliae*.
Εφαρμογές μετά την πτώση των πετάλων και μέχρι την έναρξη της ωρίμανσης στα ευαίσθητα στάδια (κινητές μορφές). BBCH: 69-79.
Δόση: 120-150² κ.εκ./100λτ ψεκ. υγρού

Όγκος ψεκαστικού υγρού: 50-150 λίτρα/στρέμμα.
Μεσοδιάστημα εφαρμογών (ημέρες): 14.

† Μ.Α.Ε./Καλλιεργητική περίοδο: 2 / Τ.Ε. πριν τη συγκομιδή: 21 ημέρες

ΕΣΠΕΡΙΔΟΕΙΔΗ¹

(Πορτοκαλιά, Μανταρινιά, Λεμονιά, Νερατζιά, Κηριά, Γκρέιπφρουτ, Κλημεντίνη, Μοσχολέμονο (Λάιμ), Κουμ-κουάτ, Φράπα)



Εφαρμογές από την καρπόδεση και μέχρι ο καρπός να φτάσει το 90 % του τελικού μεγέθους του. BBCH: 71-89.

ΑΦΙΔΕΣ (*Myzus persicae*, *Aphis gossypii*)
Δόση: 45-60 κ.εκ./100λτ ψεκ. υγρού.

ΘΡΙΠΕΣ (*Pezothrips kellyanus*)
Δόση: 60-75 κ.εκ./100λτ ψεκ. υγρού.

ΚΟΚΚΟΕΙΔΗ
Κόκκινη ψώρα εσπεριδοειδών (*Aonidiella aurantii*), **Λευκή Ψώρα εσπεριδοειδών** (*Aspidiotus nerii*), *Parlatoria pergandei*, **Κόκκος εσπεριδοειδών** (*Coccus hesperidum*), *Ceroplastes rusci*, *Pseudococcus citri*, *Planococcus sp.*, *Saissetia oleae*, *Lepidosaphes sp.*
Δόση: 45-75 κ.εκ./100λτ ψεκ. υγρού

ΑΛΕΥΡΩΔΗΣ
Εριώδης Αλευρώδης (*Aleurothrix floccosus*)
Δόση: 45-75 κ.εκ./100λτ ψεκ. υγρού

Όγκος ψεκαστικού υγρού: 100-300 λίτρα/στρέμμα.
Μεσοδιάστημα εφαρμογών (ημέρες): 21.

† Μ.Α.Ε./Καλλιεργητική περίοδο: 2 / Τ.Ε. πριν τη συγκομιδή: 14 ημέρες

ΜΠΑΝΑΝΑ¹



ΚΟΚΚΟΕΙΔΗ *Aspidiotus nerii*, **Βαμβακάδα** - *Dysmicoccus grassi*

ΑΛΕΥΡΩΔΕΙΣ *Aleurodicus dispersus*, *Lecanoides sp.*, *Bemisia sp.*, *Aleurodes sp.*
Εφαρμογές από το στάδιο των τριών εντελώς ανοικτών φύλλων μέχρι την εμφάνιση του πρώτου βρακτίου. BBCH: 13-50
Δόση: 45-75 κ.εκ./100λτ ψεκ. υγρού

Όγκος ψεκαστικού υγρού: 100-300 λίτρα/στρέμμα.
Μεσοδιάστημα εφαρμογών (ημέρες): 30.

† Μ.Α.Ε./Καλλιεργητική περίοδο: 2 / Τ.Ε. πριν τη συγκομιδή: 14 ημέρες

† Μ.Α.Ε. = Μέγιστος Αριθμός Εφαρμογών / Τ.Ε.= Τελευταία επέμβαση

ΚΕΡΑΣΙΑ¹



ΑΦΙΔΕΣ
Πράσινη αφίδα της ροδακινιάς (*Myzus persicae*), *Aphis pomi*, *Hyalopterus pruni*, *Hyalopterus amygdali*, **Μαύρη αφίδα της Κερασιάς** (*Myzus cerasi*)

Εφαρμογές μετά την πτώση των πετάλων και μέχρι την έναρξη της ωρίμανσης. BBCH: 69-79.
Δόση: 75-150² κ.εκ./100λτ ψεκ. υγρού.

ΚΟΚΚΟΕΙΔΗ
Ψώρα Σαν Ζοζέ (*Quadraspidiotus perniciosus*), **Βαμβακάδα της Ροδακινιάς** (*Pseudalacaspis pentagona*), *Parthenolecanium corni*, *Eulecanium tiliae*.

Εφαρμογές μετά την πτώση των πετάλων και μέχρι την έναρξη της ωρίμανσης στα ευαίσθητα στάδια (κινητές μορφές). BBCH: 69-79.
Δόση: 120-150² κ.εκ./100λτ ψεκ. υγρού

Όγκος ψεκαστικού υγρού: 50-150 λίτρα/στρέμμα.
Μεσοδιάστημα εφαρμογών (ημέρες): 14.

† Μ.Α.Ε./Καλλιεργητική περίοδο: 2 / Τ.Ε. πριν τη συγκομιδή: 21 ημέρες

ΜΑΡΟΥΛΙ ΛΥΚΟΤΡΙΒΟΛΟ / ΒΑΛΕΡΙΑΝΕΛΛΑ (lamb's lettuce), ΣΑΛΑΤΑ, ΡΟΚΑ, ΚΑΡΔΑΜΟ, ΓΑΙΟΚΑΡΔΑΜΟ, ΣΙΝΑΠΙ ΚΟΚΚΙΝΟ (red mustard)

ΑΦΙΔΕΣ *Nasonovia ribisnigri*, *Aphis spp.*, *Myzus persicae*
Εφαρμογές με την εμφάνιση της προσβολής από το στάδιο των πέντε πραγματικών φύλλων και μέχρι η κεφαλή να φτάσει το τυπικό μέγεθος του είδους. BBCH: 15-49.
Δόση: 15-60 κ.εκ./στρέμμα (max)

Όγκος ψεκαστικού υγρού: 30-80 λίτρα/στρέμμα.
Μεσοδιάστημα εφαρμογών (ημέρες): 14.

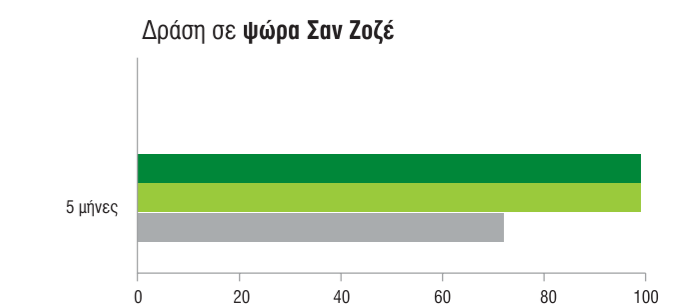
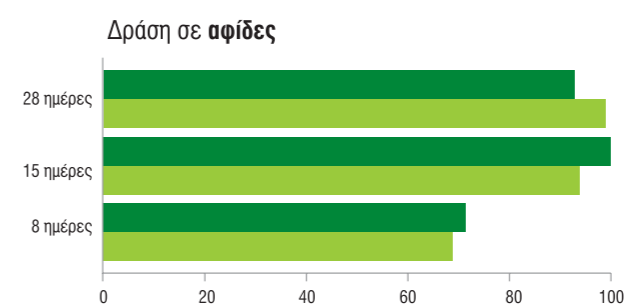
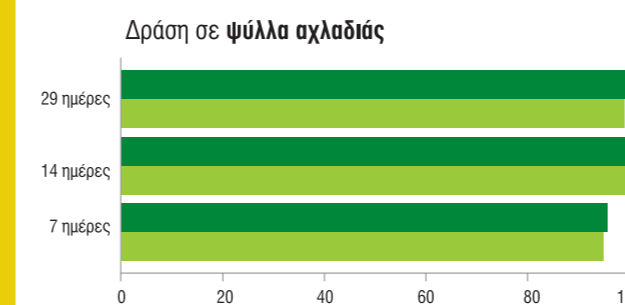
† Μ.Α.Ε./Καλλιεργητική περίοδο: 2 Τ.Ε. πριν τη συγκομιδή: 7 ημέρες

1. Στις καλλιέργειες Μηλοειδών, Πυρηνοκάρπων, Εσπεριδοειδών και Μπανάνας η δόση ανά στρέμμα να μην υπερβαίνει τα 225 κ.εκ./στρέμμα.
2. Η ελάχιστη δόση να εφαρμόζεται με τουλάχιστον 100λτ ψεκ. υγρού ανά στρέμμα.

Πειράματα Bayer από Ελλάδα και Ιταλία σε μήλα και αχλάδια (2013-2015)

Συμπέρασμα

Τα πειραματικά δεδομένα (από Ελλάδα και Ιταλία), αλλά και η συνθήκη πρακτική προσθήκης λαδιού δείχνουν, ότι το **Movento® Gold 100SC** μαζί με λάδι δίνει ακόμη καλύτερα αποτελέσματα.



Movento Gold 100 SC & Λάδι Movento Gold 150 OD Προϊόν αναφοράς